

Fridge-tag[®] 2

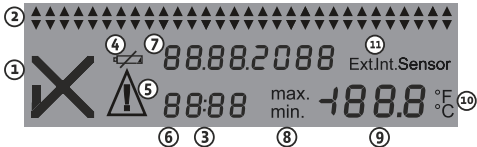
(KULLANIM KILAVUZU)



İçindekiler

1) Ekran açıklamaları	S.4
2) Cihazın çalıştırılması	S.5
2.1) Takvim formatının ayarlanması	S.6
2.2) READ ve SET tuşlarının kullanımı	S.7
2.3) Tarihin ayarlanması	S.8
2.4) Saatin ayarlanması	S.11
2.5) Sıcaklık ölçüm biriminin ayarlanması	S.13
2.6) LOC fonksiyonu	S.14
3) Fridge-tag® 2'nin yerleştirilmesi	S.14
4) Ön ayarların okunması ve değiştirilmesi	S.15
5) Ölçüm modundayken ekran göstergesi	S.16
6) Geçmiş kayıtların okunması	S.18
6.1) Seçenek 1: Günlük okuma (30 günlük geçmiş)	S.18
6.2) Seçenek 2: Yalnızca alarmları okuma (Alarm-Super-Jump fonksiyonu)	S.21
6.3) Seçenek 3: Bilgisayar aracılığıyla geçmiş kayıtları okuma (60 günlük geçmiş)	S.23
6.4) Doğrulama işlemi	S.26
7) Terimlerin açıklanması	S.27
8) Son kullanma tarihi kodu hakkında açıklama	S.27
9) Teknik spesifikasyonlar	S.28
10) Önemli bilgiler	S.28

1) Ekran açıklamaları



1. OK (✓) veya Alarm (x) göstergesi
2. Son 30 günlük geçmiş kayıtları belirten YÜKSEK/DÜŞÜK alarm göstergeleri
3. Açıldı göstergesi (çift nokta yanıp sönme)
4. Düşük pil göstergesi (yaklaşık 1 ay kadar giden)
5. Ek uyarı sembolü (yeni bir alarm durumunda belirir, ayrıntılar kontrol edildiğinde kaybolur.)
6. Zaman, süre ve metin göstergesi
7. Tarih ve metin göstergesi
8. Ölçülen minimum/maximum sıcaklık göstergesi
9. Sıcaklık göstergesi
10. Sıcaklık ölçüm birimi göstergesi (°F/°C)
11. Aktif sensör göstergesi

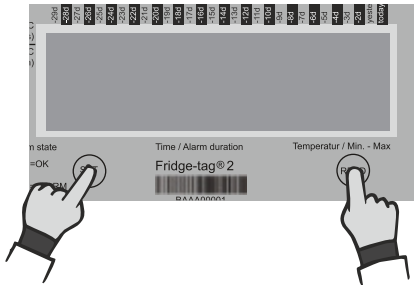
Int. : İç sensör (Fridge-tag® 2 içinde)

Ext.: Dış sensör (sıcaklık sensörlü kablo)

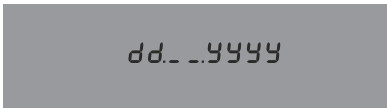
***** Fridge-tag®2, "Uyku Modunda" teslim edilir.**

2) Cihazın alıřtırılması

Cihazın alıřtırılması iin SET ve READ tuřlarına aynı anda 3 saniyeden uzun bir sure basılması gereklidir.



Ekranda ařağıdaki grnt belirdiėinde alıřtırmanın bařarıyla gerekleřtirilmiř olduėu anlařılır.



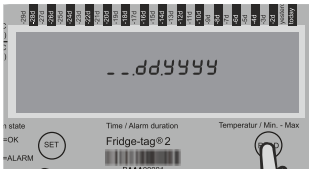
2.1) Takvim formatının ayarlanması

Seçenek 1: Tarih formatının "dd.mm.yyyy" (gün.ay.yıl) şeklinde ayarlanması



Takvim formatını kaydetmek için SET tuşuna basınız.

Seçenek 2: Tarih formatının "mm.dd.yyyy" (ay.gün.yıl) şeklinde ayarlanması



② Daha sonra, takvim formatını kaydetmek için SET tuşuna basınız.



①

Takvim formatını değiştirmek için READ tuşuna basınız.

Takvim formatı ayarlandıktan sonra tarihin birinci hanesi yanıp sönmeye başlayacaktır.

2.2) READ ve SET tuşlarının kullanımı için talimat

READ tuşu rakamları ayarlamak için kullanılır. READ tuşuna her basılıştta yanıp sönen hanedeki rakam birer birer artacaktır. İstenilen rakam elde edilinceye kadar READ tuşuna daha fazla sayıda basılmaya devam edilir.



Rakamı ayarlamak için
READ tuşuna basınız.



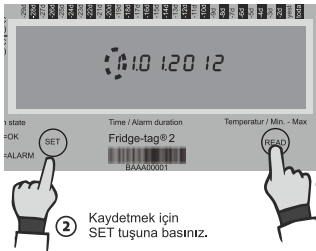
SET tuşu rakamı kaydetmek için kullanılır. SET tuşuna basıldıktan sonra bir sonraki hane yanıp sönmeye başlayacaktır.



Onaylamak için SET tuşuna basınız.

2.3) Tarihin ayarlanması

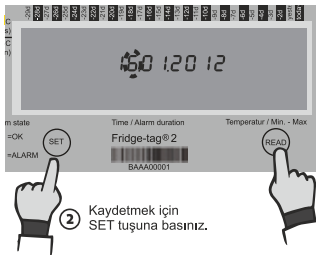
Aşağıdaki örnek, tarihin Avrupa formatında 16 Eylül 2012'ye (16.09.2012) nasıl ayarlanacağını göstermektedir.



Birinci hane
yanıp sönüyor:

Kaydetmek için
SET tuşuna basınız.

Birinci hanede
"1" belirene kadar
READ tuşuna basınız.



İkinci hane
yanıp sönüyor:

Kaydetmek için
SET tuşuna basınız.

İkinci hanede
"6" belirene kadar
READ tuşuna basınız.

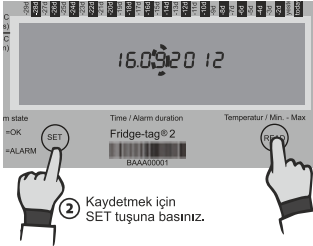
Üçüncü hane
yanıp sönüyor:



2 Kaydetmek için
SET tuşuna basınız.

1 Üçüncü hane
"0" belirene kadar
READ tuşuna basınız.

Dördüncü hane
yanıp sönüyor:



2 Kaydetmek için
SET tuşuna basınız.

1 Dördüncü hane
"9" belirene kadar
READ tuşuna basınız.



Yedinci hane
yanıp sönüyor:

② Kaydetmek için
SET tuşuna basınız.

① Yedinci hanede
"1" belirene kadar
READ tuşuna basınız.



Sekizinci hane
yanıp sönüyor:

② Kaydetmek için
SET tuşuna basınız.

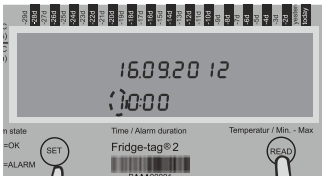
① Sekizinci hanede
"2" belirene kadar
READ tuşuna basınız.

**Tarih artık 16.09.2012'ye ayarlanmıştır.
Tarih ayarlandıktan sonra saatin ilk hanesi yanıp sönmeye
başlayacaktır.**

2.4) Saatin ayarlanması

Aşağıdaki örnek saatin 13:47'ye nasıl ayarlanacağını göstermektedir.

Bilgi: Saat fonksiyonu 24 saatlik olarak çalışmaktadır.
(Ör: 1:47 pm = 13:47)



Birinci hane yanıp sönüyor:



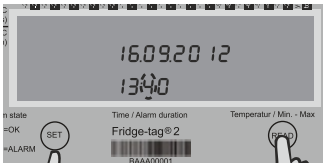
Birinci hanede "1" belirmesi için bir kez READ tuşuna basınız.



İkinci hane yanıp sönüyor:



İkinci hanede "3" belirmesi için üç kez READ tuşuna basınız.



Üçüncü hane yanıp
sönüyor:



2 Kaydetmek için
SET tuşuna basınız.



1 Üçüncü hanede "4"
belirmesi için dört kez
READ tuşuna basınız.



Dördüncü hane yanıp
sönüyor:



2 Kaydetmek için
SET tuşuna basınız.



1 Dördüncü hanede "7"
belirmesi için yedi kez
READ tuşuna basınız.

Saat artık 13:47'ye ayarlanmıştır.

**Saat ayarlanması tamamlandıktan sonra sağ alt köşede
" °C " işareti belirecektir.**

2.5) Sıcaklık ölçüm biriminin ayarlanması

Seçenek 1: Sıcaklık ölçüm biriminin Centigrade (Santigrad) cinsinden ayarlanması



" °C " yanıp
sönüyor:



Sıcaklık ölçüm birimini °C olarak
onaylamak için SET tuşuna basınız.

Seçenek 2: Sıcaklık ölçüm biriminin Fahrenheit cinsinden ayarlanması



" °C " yanıp
sönüyor:



2 Sıcaklık ölçüm birimini
°F olarak onaylamak için
SET tuşuna basınız.



1 Sıcaklık ölçüm birimini
°F olarak değiştirmek
için READ tuşuna
basınız.

**Aktivasyon artık tamamlanmıştır. Ekranda "LOC" ibaresi
belirecektir.**

2.6) LOC fonksiyonu

Aşağıdaki durumlarda, Fridge-tag® 2, 10 dakikalık süre boyunca sıcaklık ölçümünü gerçekleştirmez:

- Cihazın aktivasyonu tamamlandığında
- Son basılan tuşun işleminden sonra
- Fridge-tag® 2 bilgisayar veya Mac'e bağlandığında

İşlemler tamamlandıktan sonra ekranda "LOC" ibaresi belirir. Bu fonksiyon, cihazın elde tutulması sırasında oluşan sıcaklığın sebep olabileceği yanlış sıcaklık kayıtlarının alınmasını önler ve normal kayda devam etmeden önce çevresel sıcaklığa uyum sağlanmasına olanak verir.

3) Fridge-tag® 2'nin yerleştirilmesi

Aktif Fridge-tag® 2 önceden belirlenmiş konumuna hemen yerleştirilmelidir. Kusursuz bir sıcaklık izleminin sağlanması için, cihazın izlenecek olan ürünlerin mümkün olduğunca yakınına yerleştirilmesi önemlidir ve önerilmektedir.

Not: Cihaz kullanılmadan önce, yaklaşık 30 dakika boyunca istenen ortalama sıcaklığa "ön koşullama" yapılması önerilmektedir. Bu, başlatma sırasında yanlış okumaları önleyecektir.

Fridge-tag® 2'nin buzdolabı içerisine doğru olarak yerleştirilmesi için lütfen WHO (Dünya Sağlık Örgütü) talimatlarını veya ülkenizin idari gerekliliklerini takip ediniz.

4) Ön ayarların okunması ve değiştirilmesi

Tarih, saat ya da sıcaklık ölçüm birimi ayarlarını değiştirmek veya önceden ayarlanmış alarm sınırlarını okumak için aşağıdaki işlemleri uygulayınız:

- ① SET tuşuna basınız ve basılı tutmaya devam ediniz.
- ② SET tuşuna basılı haldeyken READ tuşuna kısa basınız.
- ③ Daha sonra her iki tuşu da bırakınız.

**Karşınıza menü modu çıkacaktır.
Ekran "SET DATE" (Tarihi ayarla) belirecektir.**

4.1) Ekran "SET DATE" i gösterdiğinde:

Tarih ve saat ayarlarını görüntülemek için **SET** tuşuna basınız. Daha sonra, "Tarih ve saatin ayarlanması" bölümünde açıklanan basamakları takip ediniz.

Bilgi:

Tarih ve saat ayarlamalarının alarm kaydı üzerine hiçbir etkisi yoktur.

Ayarlamalar yalnızca tarih, saat ve sıcaklık ölçüm biriminin değiştirilmesi için yapılabilir.

Cihaz aktive edildiğinde artık durdurulamaz.

Aynı gün içerisinde yapılabilecek saat ayarlama sayısı sınırsızdır.

Not: Ayarlama yapıldıktan sonra, takip eden gece yarısından itibaren Fridge-tag®2 24 saat süreyle bloke olur. (Örneğin; değişiklik 15 Eylül'de yapıldı. Cihaz 16 Eylül saat 00:01'den 17 Eylül 00:01'e kadar bloke olur.) Bu sınırlama güvenlik nedeniyle konulmuştur.

4.2) Ekran "READ CONF" i gösterdiğinde:

Konfigürasyon menüsünü görüntülemek için **SET** tuşuna basınız. Ekran kontrolü görünecektir.

Daha sonra, önceden ayarlanmış parametreleri okumak için devamlı olarak **READ** tuşuna basınız.

4.3) Ekran "CELS FAHR" i gösterdiğinde:

Ölçüm birimi menüsünü görüntülemek için **SET** tuşuna basınız.

Ölçüm birimini değiştirmek için (Celsius/Fahrenheit), "Ölçüm biriminin ayarlanması" bölümünde açıklanan basamakları takip ediniz.

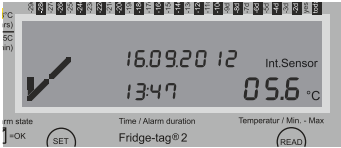
5) Ölçüm modundayken ekran göstergesi

Ayarlar tamamlandıktan sonraki ilk dakika ve LOC fonksiyonu göstergesi



Maksimum 1 dakika boyunca ekran üzerinde güncel sıcaklık değeri gösterilmez.

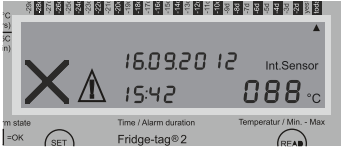
OK Ekranı örneği - ölçüm sırasında



Cihaz tamamen aktive olduğunda, OK sembolü (✓), okunan güncel sıcaklık, saat ve tarih ekran üzerinde görünecektir.

(✓) OK sembolü, normal çalışma sırasında hiçbir alarm kaydedilmediği sürece belirir.

ALARM Ekranı örneği - ölçüm sırasında



Eğer, sıcaklık ve zaman koşulları alarm parametrelerinin dışındaysa ekranda sırasıyla aşağıdakiler görünecektir:

1. (✓) OK sembolünün yerine (X) ALARM sembolü belirecektir.
2. Ekranın üst kısmında hangi gün hangi alarm sınırının aşıldığını gösteren ek bir ok belirecektir.
3. (X) (ALARM sembolü)'e ek olarak (!) sembolünün yanında (!) uyarı sembolü belirecektir.

Not: Kullanıcı, kaydedilen alarm(lar)ın ayrıntılarını okuyana kadar uyarı sembolü (!) görünmeye devam edecektir. Okunduktan sonra kaybolacaktır.

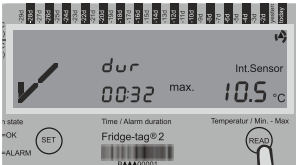
ALARM göstergeleri silinemez veya sıfırlanamaz.

6) Geçmiş kayıtların okunması

Sıcaklık aşımaları bilgisi, direkt cihaz üzerinden son 30 günlük veya PC'ye aktarılarak (PDF/ASCII) 60 günlük olarak görüntülenebilir.

6.1) Seçenek 1: Günlük olarak doğrudan cihaz üzerinde okuma (30 günlük geçmiş)

OK Ekranı örneği - geçmiş kayıtları okuma sırasında



READ tuşuna 1 kez basınız:

Ekranında aşağıdaki bilgiler görünecektir:

- OK sembolü
- Karşılık gelen ok (Örnek: "Bugün" e ait üst ok işareti)
- Kaydedilen en yüksek sıcaklık (Örnek: +10.5 °C)
- Önceden ayarlanmış üst sıcaklık sınırının dışında kalınan toplam süre (Örnek: 00:32; saat:dakika)



READ tuşuna 2. kez basınız:

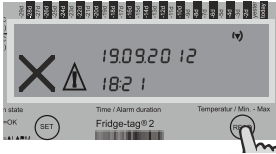
Ekranında aşağıdaki bilgiler görünecektir:

- OK sembolü
- Karşılık gelen ok (Örnek: "Bugün" e ait **alt** ok işareti)
- Kaydedilen en düşük sıcaklık (Örnek: **+2.9 °C**)
- Önceden ayarlanmış alt sıcaklık sınırının dışında kalınan süre (Örnek: **00:00**; saat:dakika)

Not: 30 günlük geçmişe ait detayları okumak için READ tuşuna devamlı olarak basmaya devam ediniz.

Bir ALARM durumuyla karşılaştığınızda Fridge-tag® 2 ekranındaki görüntü, OK ekranı görüntüsünden farklı olacaktır.

ALARM ekranı örneği - geçmiş kayıtları okuma sırasında
Bir “Alt ALARM durumu”nda ilk görüntülenen ekran:



READ tuşuna basınız:

Ekranında aşağıdaki bilgiler görünecektir:

- **ALARM** sembolü
- Karşılık gelen ok: **Alt ALARM sınırı**
- Alarm günü: 3 gün önce (-3d)
- Aşım tarihi: **19.09.2012**
- Aşım süresi: **18:21**

Bir “Alt ALARM durumu”nda 2. görüntülenen ekran:



READ tuşuna 2. kez basınız:

Ekranında aşağıdaki ek bilgiler görünecektir:

- Kaydedilen en düşük sıcaklık: **-1.1 °C**
- Önceden ayarlanmış alt sıcaklık sınırının dışında kalınan süre: **01:35**; saat:dakika
- Sıcaklık kaydı: **İç sensör** ile

6.2) Seçenek 2: Alarm-Super-Jump fonksiyonu ile yalnızca alarmları doğrudan cihaz üzerinde okuma (30 günlük geçmiş)

Eğer, yalnızca alarmları doğrudan cihaz üzerinde okumak isterseniz READ tuşuna en az **3 saniye** boyunca basılı tutunuz.

Son ALARM durumda ilk görüntülenen ekran:



READ tuşuna 3 saniye boyunca basılı tutunuz.

Ekranda aşağıdaki bilgiler görünecektir:

- **ALARM** sembolü
- Karşılık gelen ok: **Üst ALARM sınırı**
- Alarm günü: 3 gün önce (**-3d**)
- Aşım tarihi: **20.09.2012**
- Aşım süresi: **20:30**

Son ALARM durumunda ikinci görüntülenen ekran:



Ekranda aşağıdaki ek bilgiler görünecektir:

- Kaydedilen en yüksek sıcaklık (ör: **+10.5 °C**)
- Önceden ayarlanmış üst sıcaklık sınırının dışında kalınan süre (ör: **11:24**; saat:dakika)
- Sıcaklık kaydı: **İç sensör** ile

Bilgi:

READ tuşuna tekrar en az **3 saniye** boyunca basılı tuttuğunuzda bir sonraki ALARM durumu ekranda belirecektir.

6.3) Seçenek 3: Fridge-tag® 2'nin bilgisayara bağlanmasıyla oluşan dosyalardan veri okuma (60 günlük geçmiş)

Fridge-tag® 2'yi USB girişi olan bir bilgisayara bağlayınız.



Aşağıdaki pencere açılacaktır:



Şimdi, Fridge-tag® 2 tarafından oluşturulan dosyaları açınız.



Bilgi:

Bu işlem için ek bir yazılım gerekmemektedir.

PDF document of the Fridge-tag® 2

Identification number: 1234
 Date and time of report creation: 03.12.2012 10:05h
 Upper alarm limit: Above +8.0°C for 10hrs
 Lower alarm limit: Below -0.5°C for 60min
 Low battery since: 25.11.2012

No.	Date (dd.MM.yyyy)	Lower alarm limit			Upper alarm limit			Ext. sensor connection error				
		Events	Average temp.	Status	Min. temp.	Duration out of range	Alarm trigger time	Alarm ambient temp.	Status	Duration	Alarm trigger time	Signature / notes
1	Today		+4.6°C	In progress	-4.1°C	0min		In progress	+5.3°C	0min		
2	02.12.2012		+4.5°C	ok	+4.0°C	0min		ok	+5.3°C	0min		
3	01.12.2012		+4.3°C	ok	+4.0°C	0min		ok	+5.2°C	0min		
4	30.11.2012		+4.3°C	ok	+3.9°C	0min		ok	+5.4°C	0min		
5	29.11.2012		+2.2°C	ALARM!	-1.5°C	2h 30min	10:07h	ok	+3.9°C	0min		
6	28.11.2012		+1.4°C	ok	-2.8°C	0min		ok	+3.8°C	0min		
7	27.11.2012		+3.4°C	ok	-2.8°C	0min		ok	+3.9°C	0min		
8	26.11.2012		+3.5°C	ok	-2.9°C	0min		ok	+4.1°C	0min		
9	25.11.2012		+4.6°C	ok	+4.1°C	0min		ok	+5.3°C	0min		
10	24.11.2012		+4.5°C	ok	+4.0°C	0min		ok	+5.2°C	0min		
11	23.11.2012		+4.5°C	ok	+4.0°C	0min		ok	+5.1°C	0min		
12	22.11.2012		+4.3°C	ok	+3.9°C	0min		ok	+5.1°C	0min		
13	21.11.2012		+4.6°C	ok	+4.1°C	0min		ok	+5.2°C	0min		
14	20.11.2012		+2.0°C	ALARM	-2.0°C	3h 10min	10:20h	ok	+5.3°C	0min		
15	19.11.2012		+4.5°C	ok	+4.0°C	0min		ok	+5.2°C	0min		
16	18.11.2012		+4.3°C	ok	+3.9°C	0min		ok	+5.1°C	0min		
17	17.11.2012		+4.6°C	ok	+4.1°C	0min		ok	+5.1°C	0min		
18	16.11.2012		+4.5°C	ok	+4.0°C	0min		ok	+5.2°C	0min		
19	15.11.2012		+0.5°C	ok	+7.5°C	0min		ALARM	+9.5°C	12h 30min	22:30h	+8.1°C
20	14.11.2012		+4.3°C	ok	+3.9°C	0min		ok	+5.3°C	0min		
21	13.11.2012		+4.6°C	ok	+4.1°C	0min		ok	+5.2°C	0min		
22	12.11.2012		+4.5°C	ok	+4.0°C	0min		ok	+5.1°C	0min		
23	11.11.2012		+2.5°C	ok	-1.0°C	30min		ok	+5.1°C	0min		
24	10.11.2012		+4.3°C	ok	+3.9°C	0min		ok	+5.2°C	0min		
25	09.11.2012		+4.6°C	ok	+4.1°C	0min		ok	+5.3°C	0min		
26	08.11.2012		+4.5°C	ok	+4.0°C	0min		ok	+5.3°C	0min		
27	07.11.2012		+4.5°C	ok	+4.0°C	0min		ok	+5.2°C	0min		
28	06.11.2012		+4.3°C	ok	+3.9°C	0min		ok	+5.1°C	0min		
29	05.11.2012		+4.6°C	ok	+4.1°C	0min		ok	+5.2°C	0min		
30	04.11.2012		+4.5°C	ok	+4.0°C	0min		ok	+5.3°C	0min		

Signature: _____

Date and place: _____

* t = time / rate changed, b = battery changed, a = alarm configuration changed

Bilgi:

Fridge-tag®2 üzerindeki dosya isimleri yazım korumalıdır. İsimler yalnızca, dosyalar bilgisayara indirildikten sonra değiştirilebilir. İsim değiştirme, açılmamış dosya üzerinden direkt olarak veya Adobe Reader'daki aç ve kaydet komutları ile gerçekleştirilebilir. Diğer programların kullanılması dijital imzanın kaybolmasına sebep olabilir.

PDF Raporu Açıklaması:

Date	: Ölçümün tarihi
Event:t	: Değişmiş zaman/tarih
Event:b	: Değişmiş pil
Event:a	: Değişmiş alarm konfigürasyonu
Average temp.	: Ortalama sıcaklık
Status:in progress	: "Bugün" için veri toplama henüz tamamlanmamıştır.
Status:OK	: Tetiklenen bir alarm yok
Status:ALARM!	: Alarm/lar tetiklenmiştir. (Yanında "!" olması karşılık gelen alarmla ilgili ayrıntıların cihaz üzerinden henüz okunmadığı anlamına gelmektedir.)
Status:ALARM	: Alarm/lar tetiklenmiştir. (Yanında "!" olmaması, karşılık gelen alarmla ilgili bilgilerin cihaz üzerinden okunmuş olduğu anlamına gelmektedir.)
Min. temp.	: Kaydedilen en düşük sıcaklık
Max. temp.	: Kaydedilen en yüksek sıcaklık
Duration out of range	: Alarm sınırları dışında geçen süre
Duration	: Dış sensör bağlantı hata süresi
Alarm trigger time	: Alarmın tetiklendiği zaman

Fridge-tag®2 tarafından oluşturulan ASCII dosyası

ASCII dosyası hakkında ayrıntılı bilgi için lütfen web sitemizi ziyaret ediniz:

www.berlinger.ch

6.4) Doğrulama işlemi

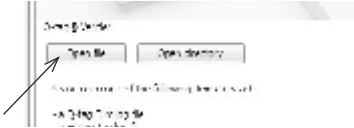
Bu işlem Fridge-tag® 2 tarafından oluşturulan dosyaların (PDF ve ASCII-dosyası) orijinal, manipüle edilmemiş veya kazara değiştirilmemiş olduğunu doğrulamak amacıyla gerçekleştirilir. (FDA CFR 21 Bölüm 11'in sıkı gerekliliklerini karşılamaktadır.)

1. basamak:

Web sitemizden "Verifier" yazılımını indiriniz:
www.berlinger.ch/Fridge-tag2

2. basamak:

Yazılımı açınız. Aşağıdaki pencere açılacaktır:



3. basamak:

"Open file" butonuna tıklayınız.

4. basamak:

Doğrulama yapmak istediğiniz dosyayı seçiniz.

Seçenek 1:

Bilgisayarınıza bağlı olan Fridge-tag® 2'den direkt olarak dosyaları seçiniz.

Seçenek 2:

Bilgisayarınıza kaydettiğiniz yerden dosyaları seçiniz.

Dosya doğru ve orijinal durumda ise açılan pencereyi onaylayarak işleminizi tamamlayınız.

Dosyanın deęiřtirilmiř olması durumunda bir "error message" (hata mesajı) belirecektir.

PDF veya ASCII-dosyaları ile de aynı řekilde ilerleyiniz. Aynı OK veya ERROR mesajları belirecektir.

7) Terimlerin açıklanması

Okuma modu

Yanılıř verilerin kaydedilmesini önlemek amacıyla Fridge-tag® 2, Ayarlama veya Okuma modundayken (örneğin, saatin ve tarihin deęiřtirilmesi veya gemiř kayıtların okunması sırasında) herhangi bir veri toplamaz. Fridge-tag® 2, herhangi bir tuřa basılmadan 30 saniye sonra normal alıřmasına geri dönecektir. LOC fonksiyonu aktive olacaktır.

HI veya LO göstergeleri (i sensör ile)

Eęer Fridge-tag® 2, +55°C üstünde veya -30°C altında sıcaklık ölçerse, ekranda ve aynı zamanda uç sıcaklık hafızasında "HI" ve "LO" ibareleri belirecektir. Alarm sınırlarının düzenli ölçümleri ve izlemi her zamanki gibi devam edecektir. Sıcaklık +55°C ve -30°C deęerleri arasına girer girmez rakamlar tekrar görüntülenecektir.

8) Son kullanma tarihi kodu hakkında açıklama

Örnek: exp 2016-07

Yukarıdaki örnek Fridge-tag® 2'nin son kullanma tarihinin Temmuz 2016 olduęunu göstermektedir (2016-07).

9) Teknik spesifikasyonlar

Cihaz saklama koşulu (inaktif)	- 30 °C ila + 60 °C
Cihazın çalışma sıcaklığı	- 30 °C ila + 55 °C
Ekran görünürlüğü	- 10 °C ila + 55 °C
Sıcaklık ölçüm hassasiyeti	$\pm 0.5^{\circ}\text{C}$ (-5°C 'den $+30^{\circ}\text{C}$ 'ye), $\pm 0.6^{\circ}\text{C}$ (bu aralığın dışında)
Ölçülen zaman hassasiyeti	± 30 dakika / yıl
Sıcaklık ölçüm aralığı	Her dakika
Çalışma ömrü	3 yıl (+ 6 ay raf ömrü)
Koruma sınıfı	IP67
Dünya Sağlık Örgütü Performans, Kalite ve Güvenlik isteklerine uygundur.	PQS Kod: E006/020

10) Önemli bilgiler

Yükümlülük

Aşağıdaki durumlarda üretici sorumlu olmayacaktır:

- Cihazın üretici tarafından verilen sınırların dışında kullanılması halinde
- Uygunsuz kullanım ve depolamaya bağlı hak talebinde bulunulması halinde
- Sıcaklık kontrol ve/veya soğutma ünitesine bağlı herhangi bir problem halinde
- İzlemi yapılan herhangi bir ürünün kötü kalitede olması halinde
- Cihazın son kullanma tarihinden sonra kullanılması durumunda yanlış okumaların olması halinde

Pil

Fridge-tag® 2 CR Lityum pil içermektedir. Lütfen aşağıdaki hususlara özel dikkat gösteriniz:

- Fridge-tag® 2'nin kasası asla açılmamalı ve tahrip edilmemelidir.
- Fridge-tag® 2 hiçbir zaman izin verilen aralıkların üzerindeki sıcaklıklara maruz bırakılmamalıdır (ateş, fırın, mikrodalga vb.). Hasara yol açabilir.
- Fridge-tag® 2'yi her zaman çocukların erişemeyeceği yerlerde saklayınız.
- Pil, IATA DGR Ambalajlama Talimatı 970 Bölüm 2 gerekliliklerini karşılamaktadır ve bundan dolayı tehlikeli madde olarak kabul edilmemektedir.
- Pili yerel yönetmeliklerinize göre imha ediniz veya geri dönüştürünüz.

Kullanılma süresi

Cihaz aşağıdaki koşullar altında üretim tarihinden itibaren 3 yıla kadar kullanılabilir:

- Tuşlar çok uzun süre basılı durumda kalmamalıdır; ör. sevkiyatta mallar arasında sıkışması durumunda.
- Cihazın depolanması ve çalıştırılması üreticinin tavsiyeleri doğrultusunda olmalıdır. Özellikle çok düşük sıcaklıklardan kaçınılmalıdır.
- Pil ömrünün sona erdiği, ekranda düşük pil göstergesi ile belirtilir. Düşük pil göstergesi aktif olan cihazınızı 20 gün içerisinde yenisiyle değiştiriniz. Bu süreden sonra cihazın hassasiyeti ve düzgün şekilde çalışacağı garanti edilemez.

Dikkat

- Fridge-tag® 2 maruz kalınan sıcaklığı izlemektedir, ürün kalitesi hakkında bilgi vermez. Amaç, ürün kalite değerlendirmesinin veya testinin gerekli olup olmadığına işaret etmektir.

Q-tag®

Üretici:

Q-tag AG
Mitteldorfstrasse 2
CH-9608 Ganterschwil
İsviçre
www.q-tag.ch

 **berlinger**
feel safe

Satış:

Berlinger & Co. AG
Mitteldorfstrasse 2
CH-9608 Ganterschwil
İsviçre

Tel	: +41 71 982 88 11
Faks	: +41 71 982 88 39
E-posta	: info@berlinger.ch
Web	: www.berlinger.ch



Keymen İlaç

İTHALATÇI:

KEYMEN İLAÇ SAN. ve TİC. A.Ş.

Şehit Gaffar Okkan Cad. No:40

Gölbaşı 06830 Ankara

Tel: 0 312 485 37 60

Faks: 0 312 485 37 61

e-posta: keymen@keymen.com.tr

www.keymen.com.tr

BAYİ



Keymen İlaç

www.keymen.com.tr